



Eure & Loir
numérique

Fibre Optique à Fontaine-la-Guyon
21 octobre 2019

Financé par :



Eure-et-Loir
LE DÉPARTEMENT

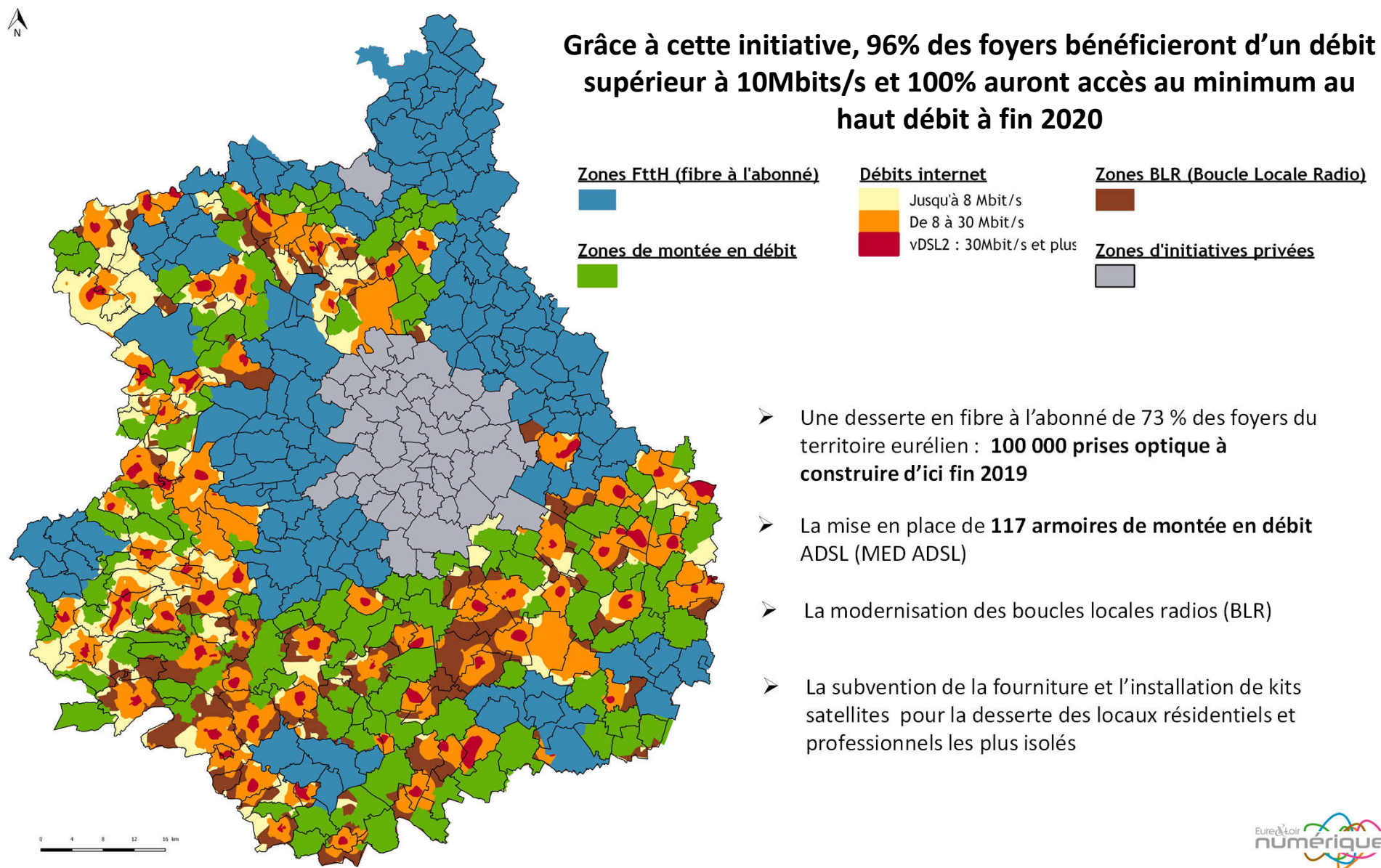


France
Très Haut Débit
REPUBLIQUE FRANÇAISE



LES OBJECTIFS DU PROJET

Une stratégie d'équipement numérique du territoire par les collectivités locales :



L'AMENAGEMENT TRES HAUT DEBIT DE L'EURE-ET-LOIR

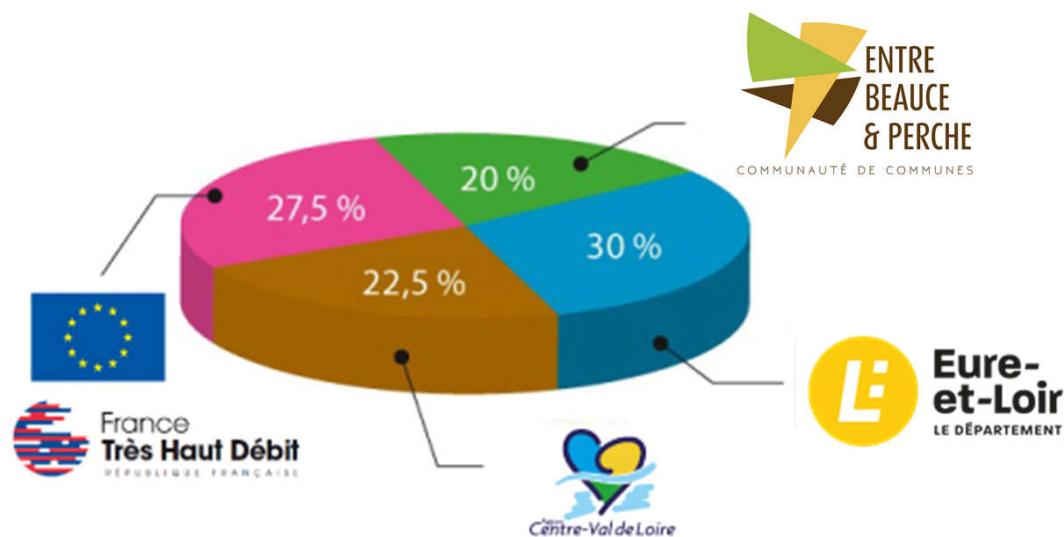
Un investissement de 145 M€ sur 2013 – 2019

dont 12,96 M€ pour la Communauté de communes Entre Beauce et Perche

Financé par :

- Le Conseil départemental : 42 M€
- L'Etat : 37,5 M€
- L'Union Européenne : 6,9 M€
- Les Communautés de communes et d'agglomération : 29 M€
- Le Conseil régional : 29,6 M€

➤ 2,6 M€ pour la Communauté de communes Entre Beauce et Perche



LE RESEAU FIBRE OPTIQUE A L'ABONNE (FttH)

QU'EST-CE QUE LA FIBRE OPTIQUE ?

La fibre optique est une technologie constituée d'un fil de verre ou de plastique qui permet la transmission de données numériques.

LES BÉNÉFICES DE LA FIBRE :

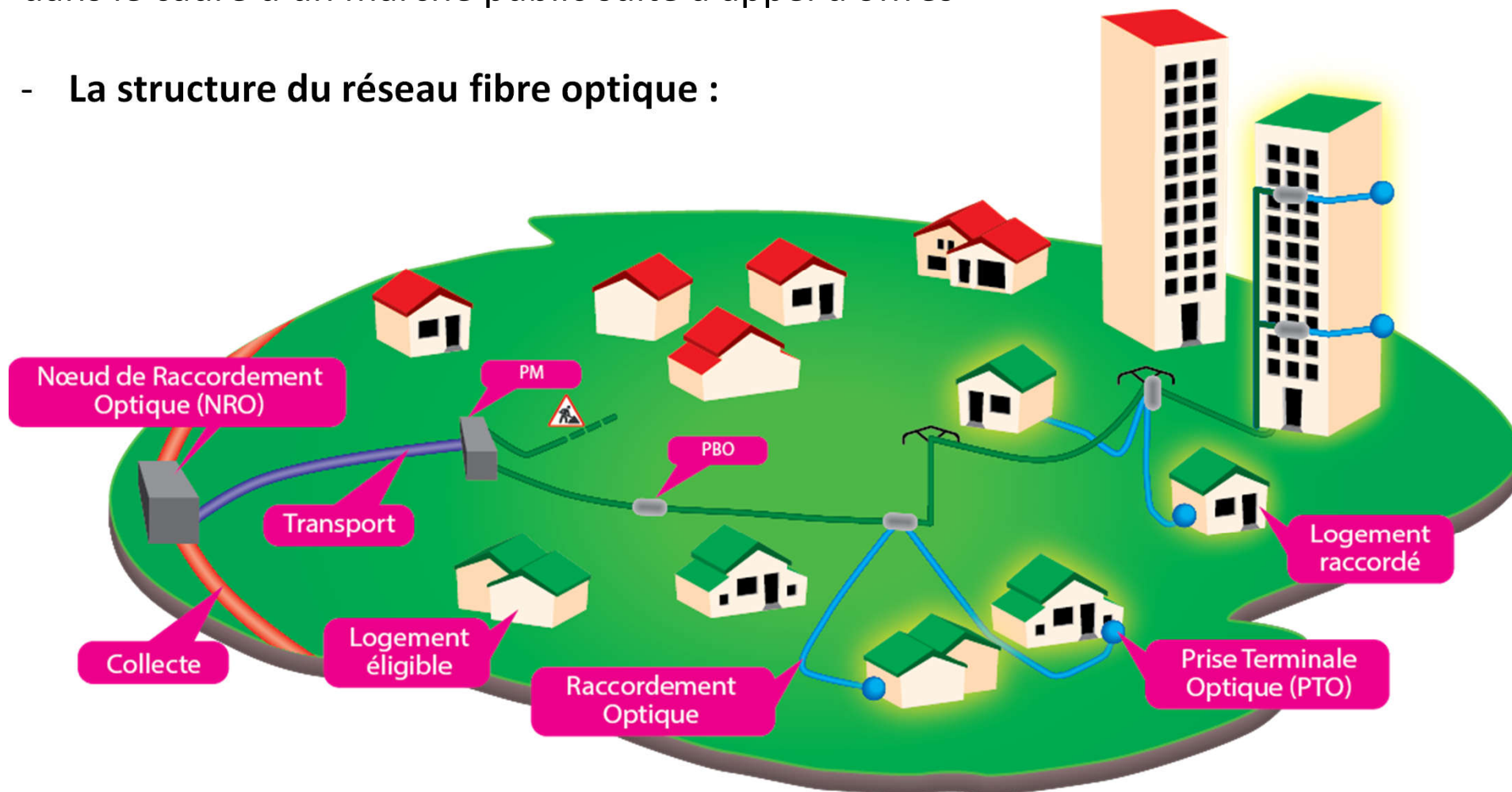
- Des débits les plus élevés du marché permettent un échange de données à une vitesse incroyable et supérieur aux autres technologies comme l'ADSL.
- L'accès aux services Internet Très Haut Débit, téléphone et télévision en haute qualité, dans des conditions de fonctionnement optimales.
- Les temps de chargements se réduisent considérablement.
- Permet l'échange et le partage de fichiers volumineux presque instantanément.



LA CONSTRUCTION DU RESEAU FIBRE OPTIQUE A L'ABONNE

Les travaux sont réalisés par le groupement Axione / Bouygues Énergie & Services dans le cadre d'un marché public suite à appel d'offres

- La structure du réseau fibre optique :



Réutilisation des infrastructures existantes pour installer la fibre optique

Le raccordement dans le logement est fait après la demande d'abonnement

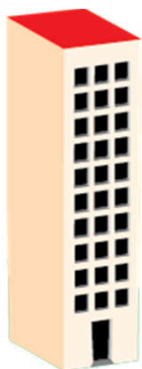
LA CONSTRUCTION DU RÉSEAU FIBRE OPTIQUE A L'ABONNÉ



En maison individuelle : la fibre optique est tirée jusqu'à un PBO situé dans la rue, sur un poteau ou dans une chambre enterrée. Un PBO dessert plusieurs maisons.

En cas de problème pour passer la fibre optique dans le fourreau :

- **sur le terrain privé** : c'est au propriétaire du terrain de mettre à disposition un fourreau
- **sur le domaine public** : demande de réparation faite au propriétaire du fourreau, même si le service commercial du FAI n'en est pas informé



En habitat collectif
(copropriété ou bailleur) :

La fibre optique est tirée par Eure-et-Loir Numérique jusqu'à un PBO situé dans la cage d'escalier ou dans une gaine technique.

Un PBO dessert plusieurs logements sur un ou plusieurs étages.



Une convention d'opérateur d'immeuble doit être signée pour autoriser l'installation de la fibre optique dans les parties communes (+ fourniture dossier amiante).

<http://www.convention-fibre28.fr/>



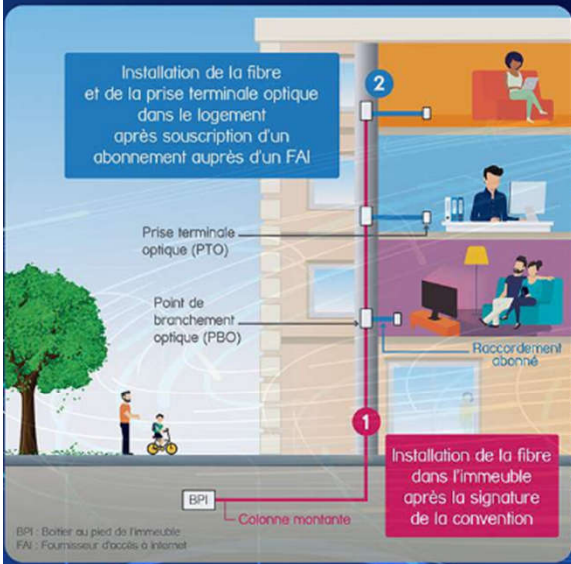
La fibre optique arrive chez vous !

OCCUPANTS D'IMMEUBLES COLLECTIFS**,
Pour le très haut débit, l'équipement fibre optique de l'immeuble est gratuit, vous êtes...
** Tout immeuble disposant de minimum 4 logements.

→ **LOCATAIRES**
Rapprochez-vous de votre propriétaire pour savoir s'il a signé la convention autorisant le déploiement du très haut débit.

→ **PROPRIÉTAIRES D'IMMEUBLE**
Rapprochez-vous de notre contact*

→ **COPROPRIÉTAIRES**
Rapprochez-vous de votre Syndic pour valider le déploiement de la fibre optique en assemblée générale.



* Pour toute information : www.convention-fibre28.fr

Je suis locataire

Nous vous prions de bien vouloir renseigner les formulaires ci-dessous, vous concernant, ainsi que celui concernant le propriétaire de votre logement.

Mon adresse :

Merci de sélectionner votre code postal

Choisissez un code postal

Choisissez une ville

Choisissez une rue

* Nom

* Prénom

Téléphone

L'adresse de mon propriétaire ou du syndicat en cas de Copropriété :

- Syndic
- Bailleur social
- Propriétaire indépendant

* Champs obligatoires

Envoyer

Je suis propriétaire

Nous vous prions de bien vouloir renseigner le formulaire ci-dessous, vous concernant, ainsi que le logement à conventionner.

L'adresse de l'immeuble :

Merci de sélectionner votre code postal

Choisissez un code postal

Choisissez une ville

Choisissez une rue

* Nom

LA CONSTRUCTION DU RÉSEAU FIBRE OPTIQUE A L'ABONNÉ



Pour pouvoir souscrire à un abonnement fibre optique, il faut que votre adresse exacte soit référencée dans une base de données nationale : mediapost

Pour différentes raisons, l'adressage (nommage des rues, numérotation des habitations) n'est pas toujours complet dans cette base Mediapost.

Après avoir échangé avec la Mairie, les nouvelles adresses sont en cours de création— les bâtiments concernés seront donc éligibles avec un décalage de plusieurs semaines !

Les réseaux électriques « fils nus » : règles spécifiques pour les travaux à proximité
=> délais prévisibles en fonction de la date de pose des protections

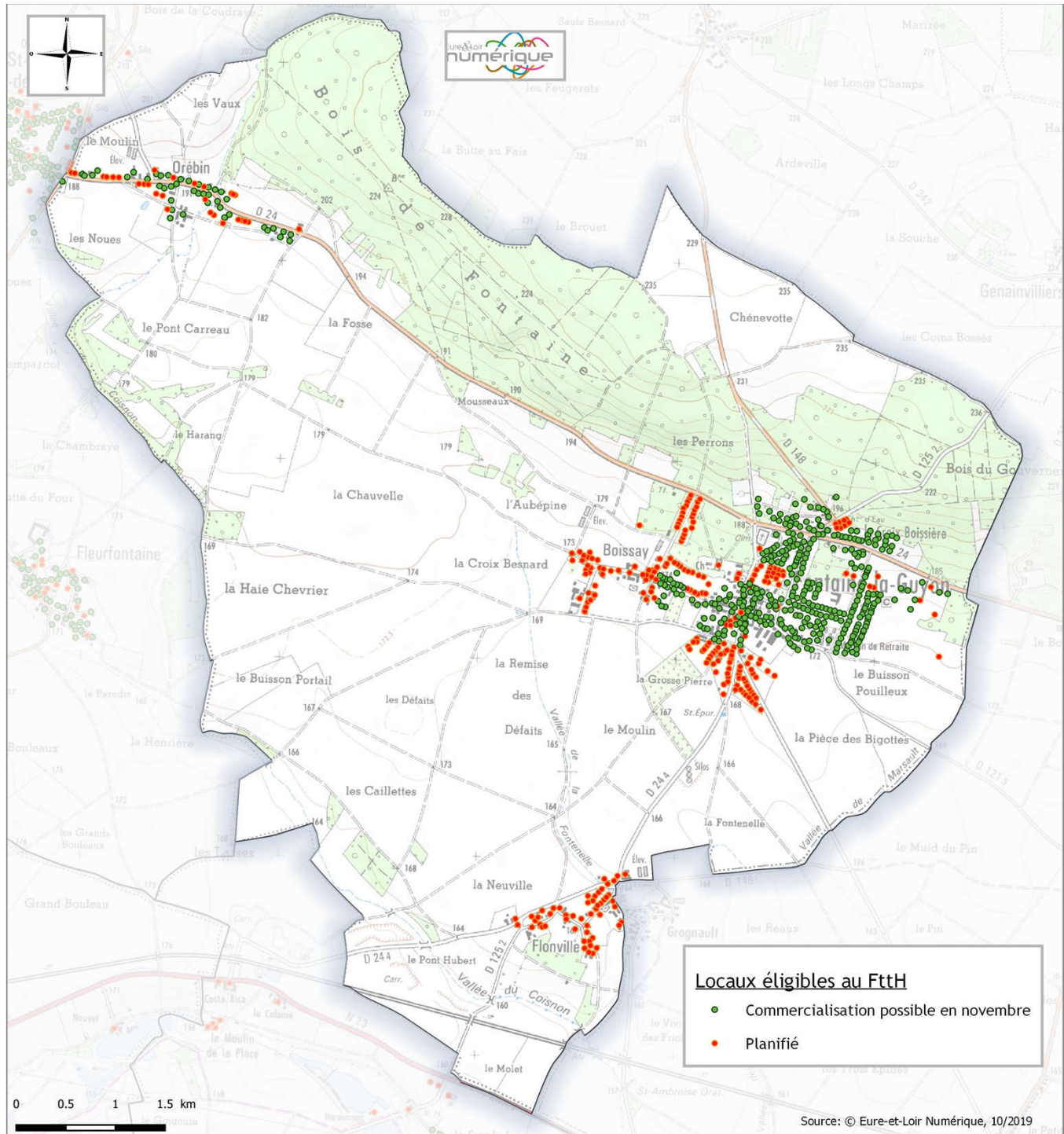
Cas particulier des bâtiments isolés : ils seront raccordables à la fibre optique avec un décalage de quelques mois



Les entreprises, artisans et commerçants bénéficient des mêmes conditions d'accès à la fibre optique que les particuliers

LE PLANNING ET LES BÂTIMENTS ELIGIBLES A LA FIBRE OPTIQUE

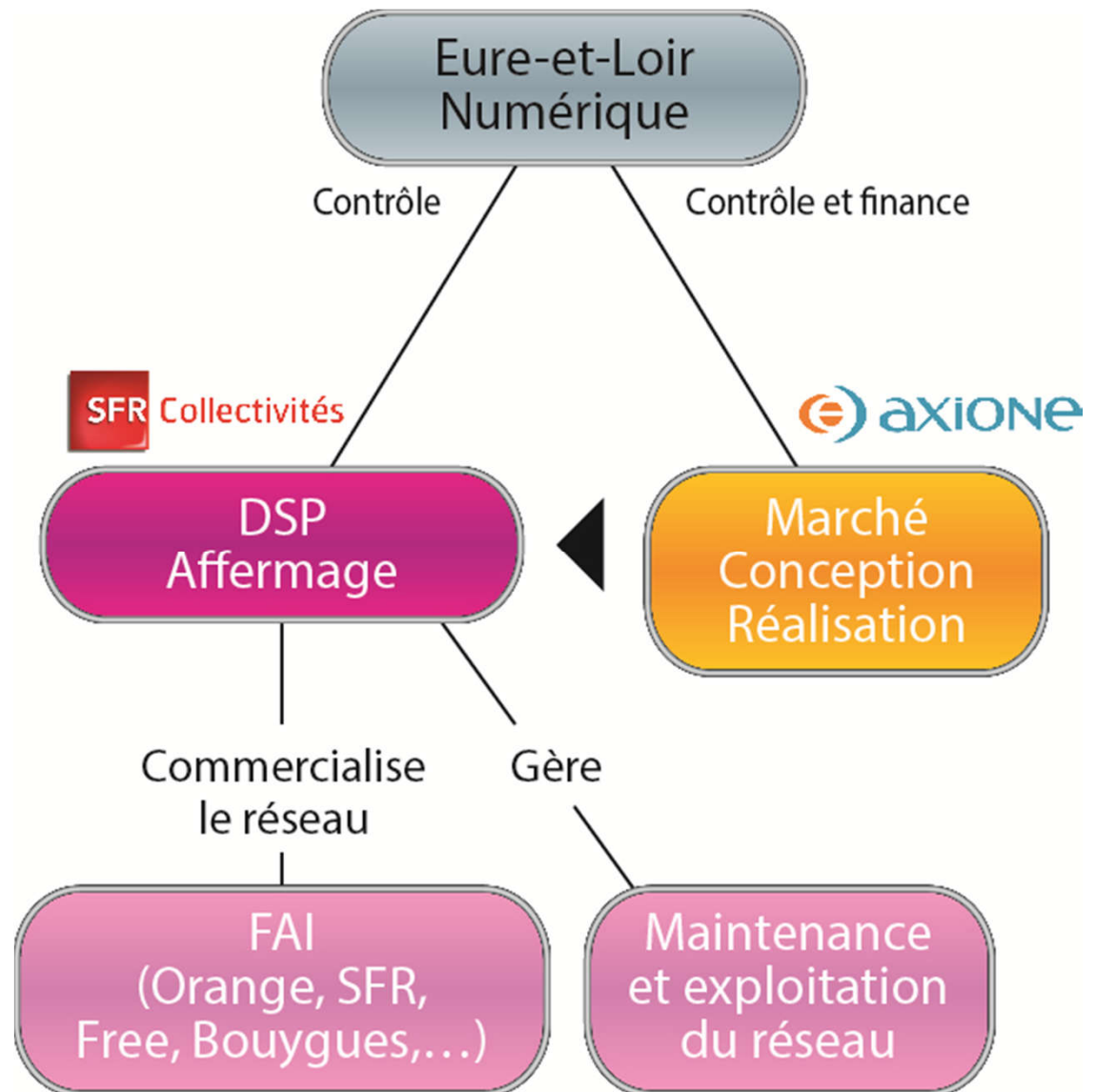
Commercialisation possible à partir de novembre à Fontaine-la-Guyon

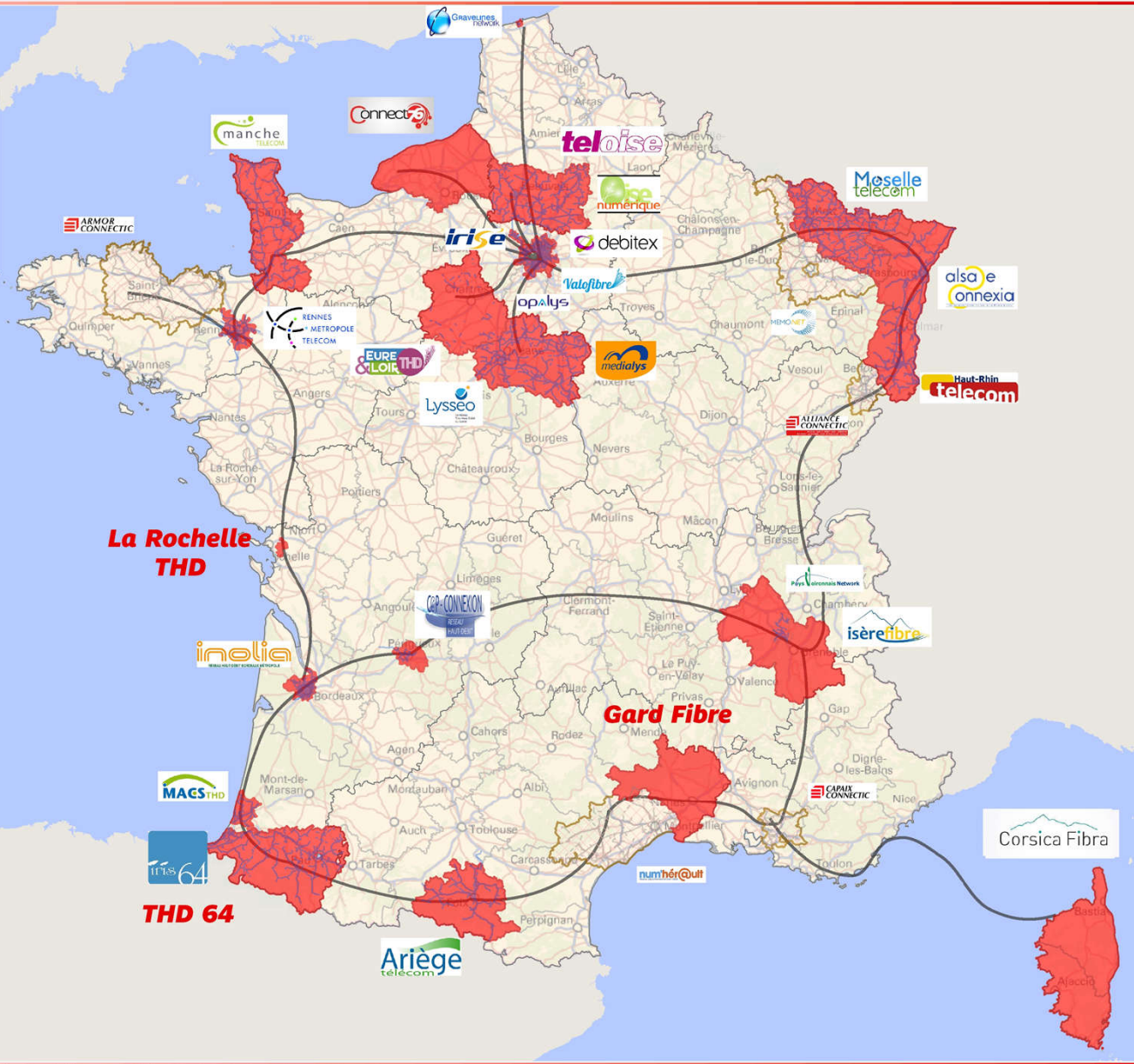
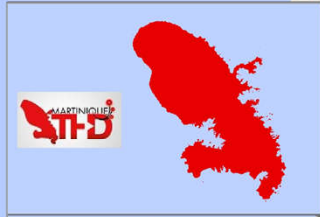


L'EXPLOITATION DU RESEAU FIBRE OPTIQUE A L'ABONNE

L'EXPLOITATION DU RESEAU FIBRE OPTIQUE A L'ABONNE

- Une entreprise est chargée d'entretenir, d'exploiter et commercialiser le réseau fibre optique dans le cadre d'une **délégation de service public**
- Après appel à concurrence, c'est **SFR COLLECTIVITES** qui a été désigné, et a créé une filiale locale : **EURE&LOIR THD**
- Le réseau fibre optique d'Eure-et-Loir Numérique est ouvert à tout fournisseur d'accès Internet, de façon non discriminatoire (régulation ARCEP)





La Rochelle THD

Gard Fibre

THD 64

Corsica Fibra

Réseau d'initiative Publique SFR

- Infrastructures DSP Majoritaires
 - Fibre Optique
 - Faisceau Hertzien
- Infrastructures DSP Minoritaires*
- Lien inter-RIP par le réseau SFR
- DSP SFR en participation majoritaire
- DSP SFR en participation minoritaire

* Informations à titre indicatif

Document SFR. Coordonnées relatives à partir de données appartenant à © OSI - FranceFiber 12 2017 - Document non contractuel, propriété du groupe SFR ne peut être communiqué à des tiers sans autorisation préalable. Toute reproduction ou adaptation, partielle ou totale, sans autorisation écrite de SFR, est interdite pour tout usage.

LE RACCORDEMENT DE VOTRE LOGEMENT AU RESEAU FIBRE OPTIQUE

LE RACCORDEMENT DU LOGEMENT A LA FIBRE OPTIQUE

Quand ?

Quand l'habitant (propriétaire ou locataire) souscrit un abonnement à la fibre optique, un technicien prend RV pour venir installer la fibre optique.

Comment la fibre optique entre dans le logement ?

La fibre optique pénètre dans le logement par le même cheminement que la ligne téléphone :

- **en souterrain : nécessité d'avoir un fourreau en état entre la rue et la maison,**
- **en aérien : la fibre optique sera accrochée à la façade depuis un poteau dans la rue.**



Il ne faut surtout pas tirer sur le câble téléphone pour faire passer la fibre optique !

Le câble téléphonique reste en place (propriété d'Orange)

LE RACCORDEMENT DU LOGEMENT A LA FIBRE OPTIQUE

Que se passe-t-il si le technicien n'arrive pas à passer la fibre ?

Aucune facturation tant que la fibre optique n'est pas en service

Si c'est entre la rue et la maison que le fourreau est bouché : c'est au propriétaire de faire la réparation ou de poser un nouveau fourreau

Si c'est dans la rue que le fourreau est bouché : Eure-et-Loir Numérique fera les travaux de réparation (délai à prévoir)

⇒ Ne pas résilier son abonnement Internet par ADSL tant que celui avec la fibre optique n'est pas en service !

LE RACCORDEMENT DU LOGEMENT A LA FIBRE OPTIQUE

Où installer la prise fibre optique ?

Il n'y a qu'une seule prise fibre optique dans la maison.

Il n'est pas possible de déplacer la prise fibre optique une fois installée.

⇒ bien réfléchir où mettre la prise fibre optique dans le logement :

- à proximité de l'équipement qui utilisera la box le plus souvent : ordinateur ou télévision par exemples
- à un endroit central pour le wifi (ou réseau RJ45)

La prise fibre optique restera même si on change d'opérateur fibre

Le câble fibre optique de raccordement et la prise appartiennent au syndicat, pas à l'opérateur qui fait le raccordement => ils seront réutilisés par les autres opérateurs Internet

Combien coûte le raccordement fibre optique ?

C'est l'opérateur qui décide combien il fait payer le raccordement

LE RACCORDEMENT DU LOGEMENT A LA FIBRE OPTIQUE



Pour exploiter au maximum les débits accordés par la fibre optique, il est conseillé d'adapter son équipement personnel :

- **ordinateur récent**
- **Wifi : vérifier le débit maximum du wifi de l'ordinateur ou de la tablette**
- **courant porteur en ligne (CPL) : vérifier son débit maximum, qui dépend aussi de la qualité de l'installation électrique**
- **si besoin de beaucoup de débit, mieux vaut connecter l'ordinateur à la box avec un câble réseau (catégorie 6)**

Comme pour l'ADSL, le débit n'est pas garanti à tout instant

LES FOURNISSEURS D'ACCES INTERNET SUR LE RESEAU FIBRE OPTIQUE

LES FOURNISSEURS D'ACCES INTERNET SUR LE RESEAU FttH

Règles ARCEP (autorité de régulation des communications électroniques) :

- **Le réseau FttH déployé par Eure-et-Loir Numérique est ouvert à tous les opérateurs Internet**
- **Tous les opérateurs Internet sont informés de la construction du réseau FttH, avec la liste des adresses éligibles**
- **Tous les opérateurs sont informés des conditions techniques et financières d'accès au réseau fibre optique**
- **Ces conditions techniques et financières sont transparentes et non discriminatoires, identiques pour tous les opérateurs Internet**

=> Chaque opérateur Internet décide si et quand il veut utiliser le réseau fibre optique et s'il veut faire bénéficier ses abonnés de la fibre optique

LES FOURNISSEURS D'ACCES INTERNET SUR LE RESEAU FttH

A ce jour :

SFR et Orange ont décidé d'utiliser le réseau fibre optique installé par les collectivités, leur permettant de proposer des abonnements fibre optique aux habitants.

Les autres fournisseurs d'accès Internet :

Ils peuvent décider à tout moment de commercialiser des abonnements sur le réseau fibre optique.

Date de commercialisation :

Après le délai réglementaire d'information fixé par l'ARCEP, c'est le fournisseur d'accès à Internet qui décide, après avoir installé ses équipements dans le NRO ou le PM, de la date à laquelle il commence la commercialisation.

LA COMMERCIALISATION

- **Tarifs des abonnements fibre optique similaires à ceux de l'ADSL**
- **Canaux de commercialisation possibles (décidés par chaque opérateur) :**
 - Site web
 - Boutiques
 - Par téléphone
 - Vente en porte à porte par des commerciaux
 - Démarchage téléphonique
- **Délai et coût de raccordement**
 - Décidés par chaque opérateur

Questions/Réponses



Le site d'Eure-et-Loir Numérique
est en ligne

WWW.NUMERIQUE28.FR